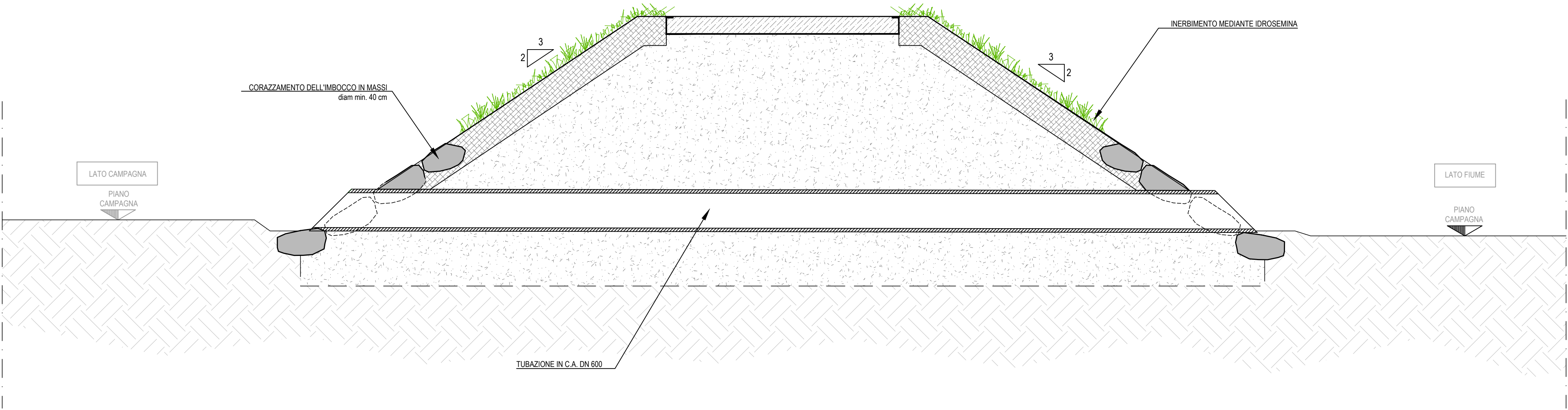
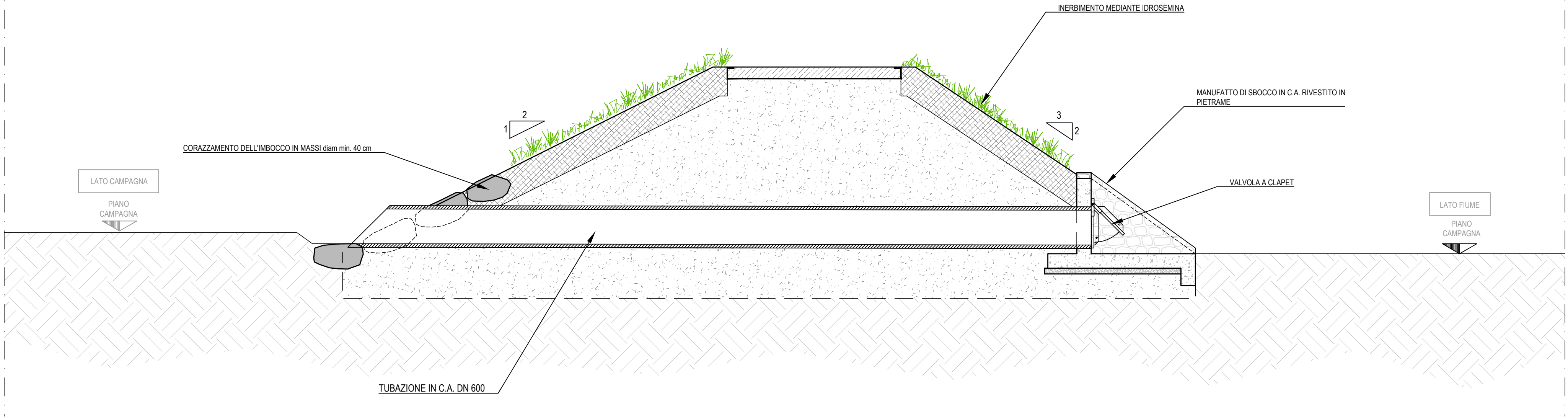


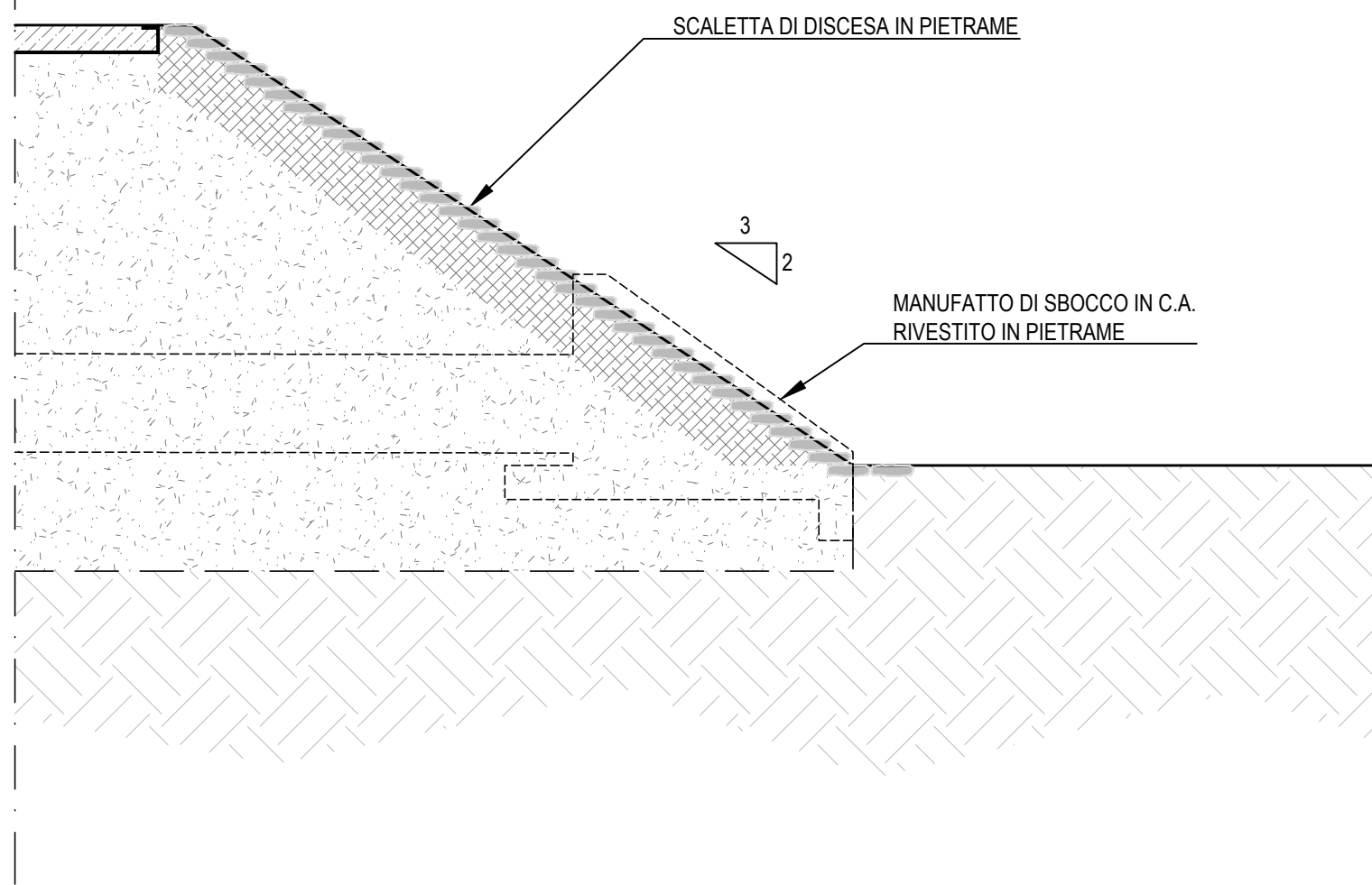
TUBAZIONE DI SCARICO STRADA DI ACCESSO
scala 1:50



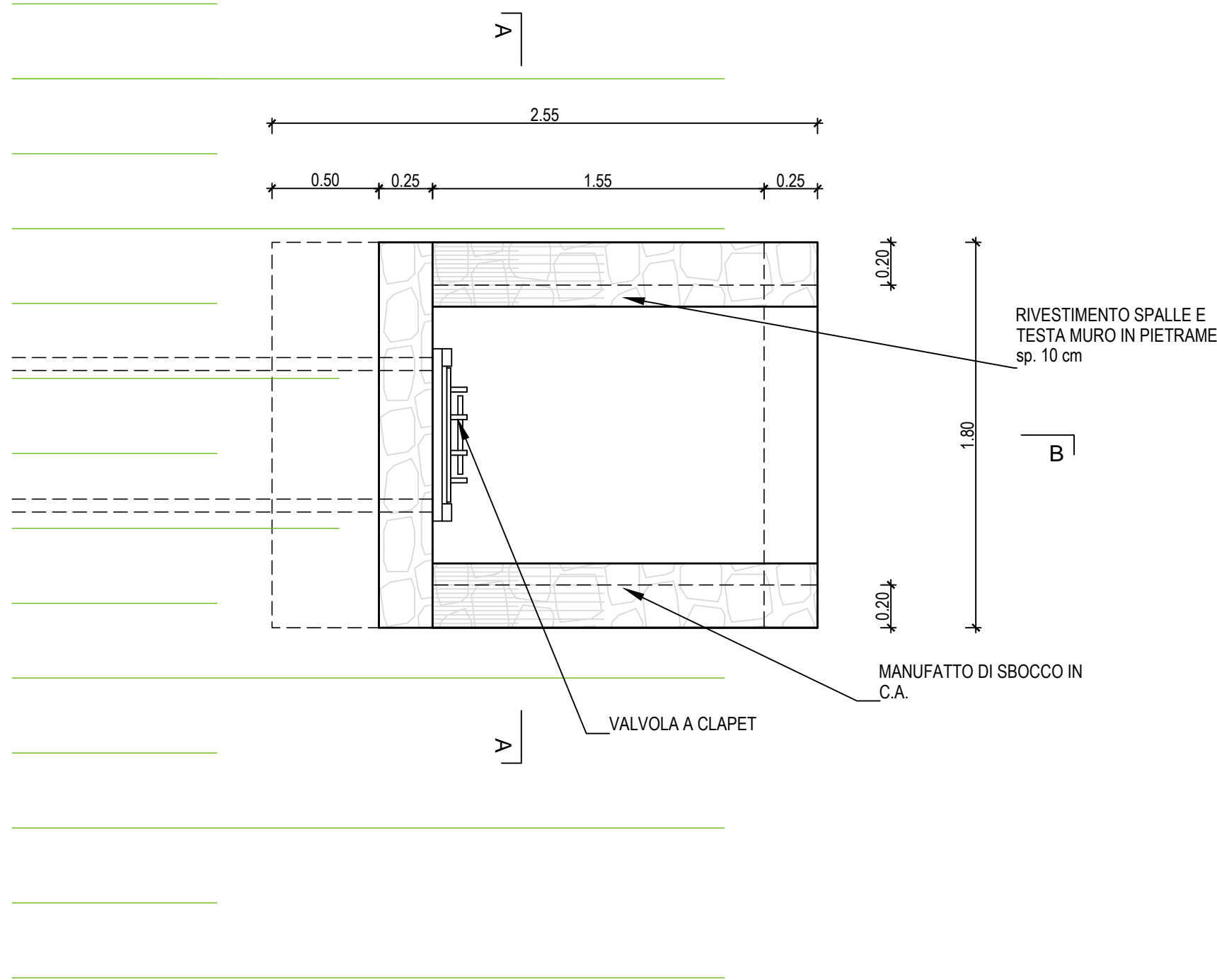
TUBAZIONE DI SCARICO CON VALVOLA A CLAPET
scala 1:50



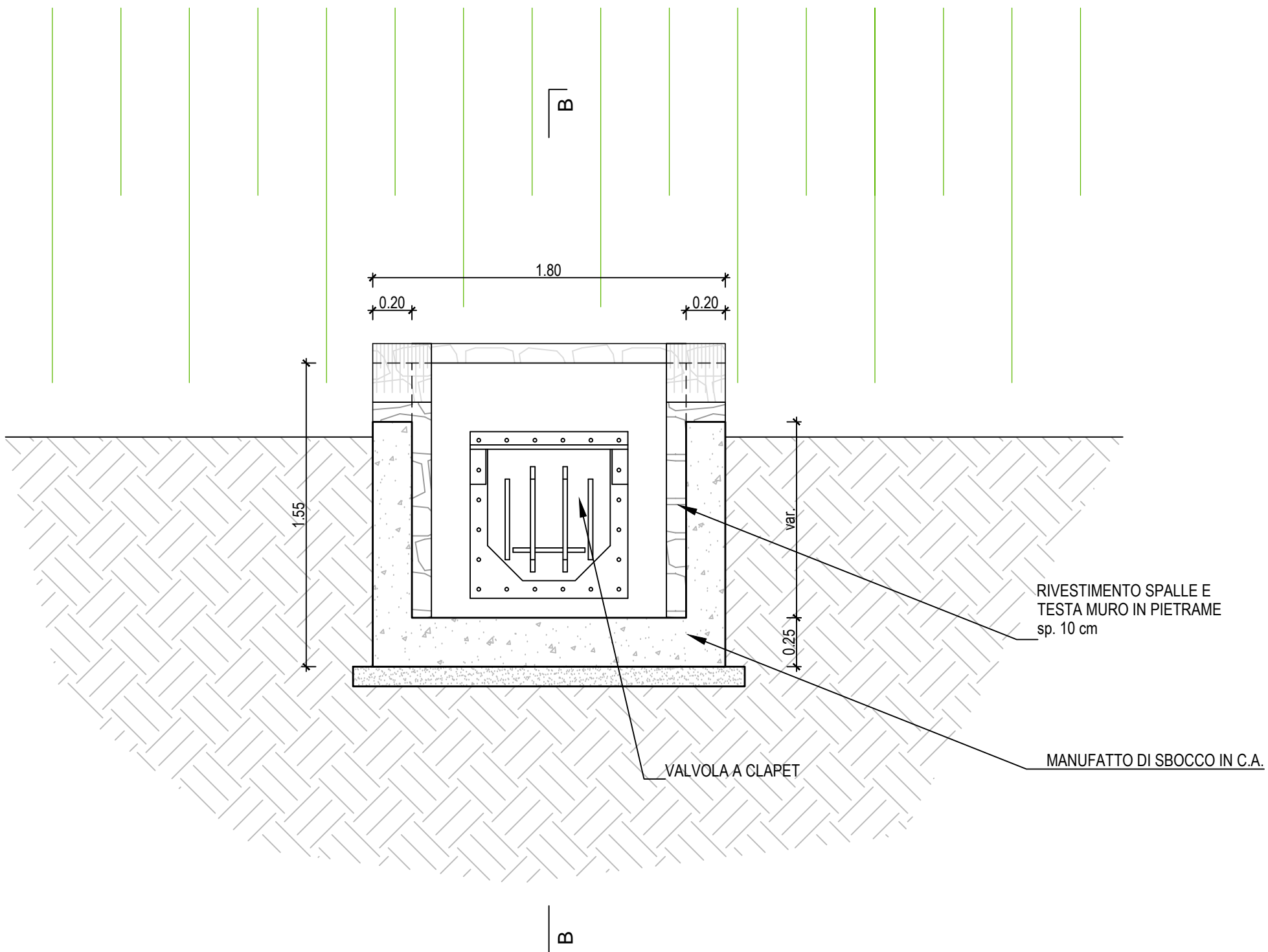
TUBAZIONE DI SCARICO
SCALETTA DI DISCESA AL MANUFATTO
scala 1:50



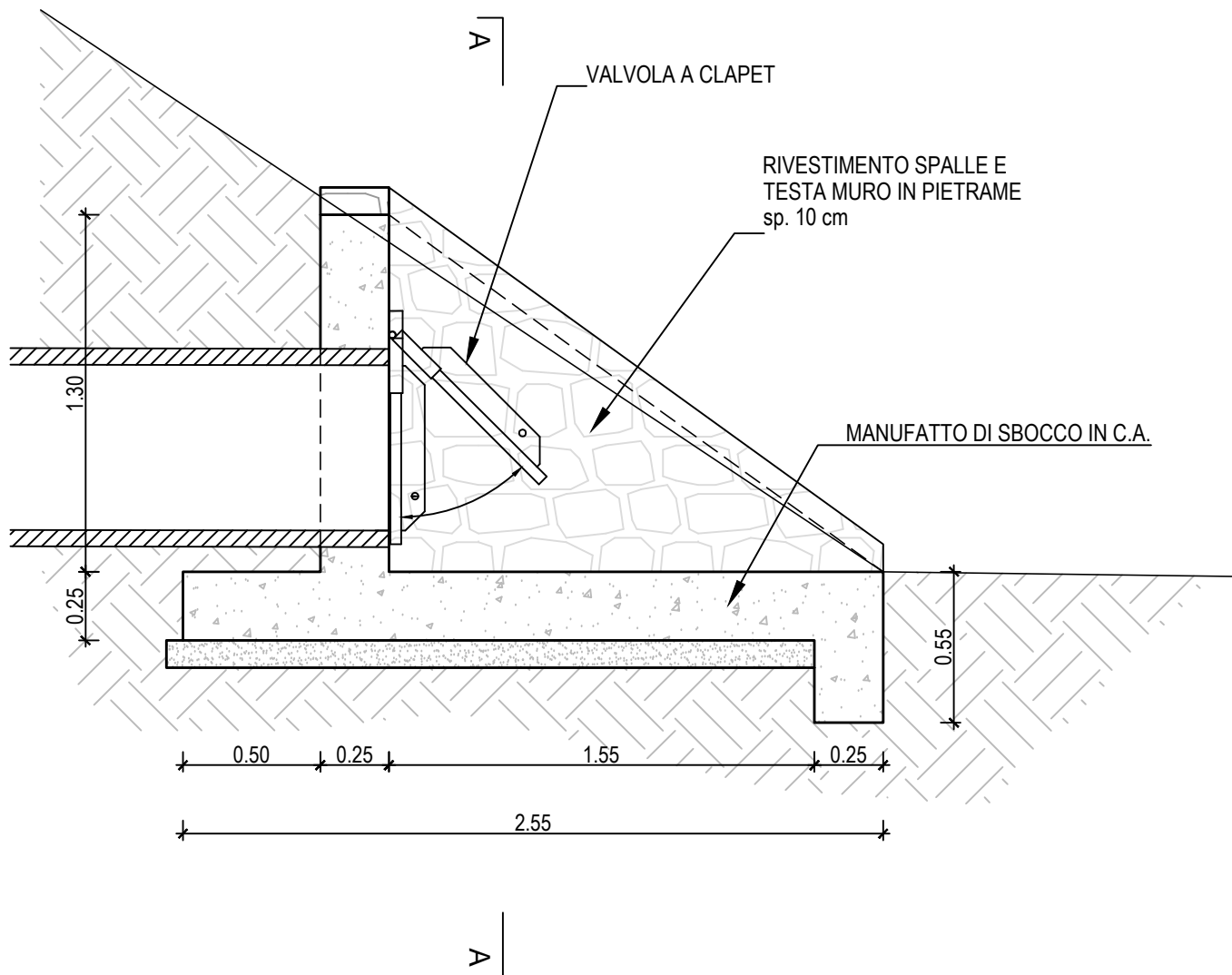
MANUFATTO DI SBOCCO
PIANTA
scala 1:25



MANUFATTO DI SBOCCO
SEZIONE A-A
scala 1:25



MANUFATTO DI SBOCCO
SEZIONE B-B
scala 1:25



PARCO REGIONALE DELLA VALLE DEL LAMBRO
Via Vittorio Veneto, 19 - 20844 Triuggio (MB)

OPERE DI REGOLAZIONE DELLE PORTATE
previste nell'intervento
“Area di laminazione di Inverigo – interventi idraulici
e di riquilificazione fluviale nei territori di Inverigo,
Nibionno e Veduggio con Colzano”

APPALTO INTEGRATO - PROGETTO ESECUTIVO

INDICE	DATA	MODIFICHE	DESEGN.	CONTR.	APPROV.
SEZIONI TIPO E PARTICOLARI COSTRUTTIVI Tubazioni di scarico					
APPALTATORE: MAZZONI			RESPONSABILE DEL PROCEDIMENTO: Dott. Bernardino Farchi		
PROGETTISTI indicati: MAJONE & PARTNERS Ing. Denis Cerlini Ing. Alessandro Balbo Ing. Giacomo Galimberti BIOSIS Ing. Giordano Fossi Ing. Achille Paolo Arcuri Studio Frati Geol. Stefano Frati			SCALA: INDICATA ELABORATO: INV 3004/2		
PROGETTO DEFINITIVO: PROGETTAZIONE IDRAULICA: Ing. Maurizio Rosso - Ing. Santo La Ferita PROGETTAZIONE STRUTTURALE: Ing. Piergiorgio Locatelli - Ing. Luigi Nava GEOLOGIA: Geol. Pietro Alborghetti			Giugno 2016		